

**ΜΑΓΙΚΟΣ ΚΟΣΜΟΣ**

ΒΡΕΦΟΝΗΠΙΑΚΟΣ ΣΤΑΘΜΟΣ - ΝΗΠΙΑΓΩΓΕΙΟ

**ΠΡΟ-ΠΡΟΝΗΤΤΙΑΚΟ ΤΜΗΜΑ**

15 Φεβρουαρίου 2021 - 10η Επικοινωνία



**Η αμυγδαλιά**

## Πάμε να τραγουδήσουμε!

«Μόλις σηκωθώ, τρέχω να πλυθώ,  
πλένω πρόσωπο, χεράκια και τα άσπρα μου δοντάκια..  
Δε φοβάμαι εγώ, καθόλου το νερό,  
μπαίνω μέσα στο μπανάκι, να πλυθώ με σαπουνάκι...  
Πλένομαι καλά κι ύστερα απαλά, η μανούλα με σκουπίζει και  
ωραία με χτενίζει!»



«Την αλεπού θερίζει, πείνα φοβερή και σκέφτηκε να κάνει μια πράξη πονηρή.  
Ντύθηκε δασκάλα, φόρεσε γυαλιά, παπούτσια και καπέλο και φίνα φορεσιά.  
Ξεγέλασε τις κόττες να πάνε εκδρομή, μα ο καλός ο σκύλος της λέει στη στιγμή..  
Πάψε, κυρά Μαριώ, να κάνεις το κακό, γιατί θα πληγωθείς και θα τιμωρηθείς»

«Η καλή κυρα βδομάδα, βγάζει βόλτα στη λιακάδα, τα εφτά της τα παιδάκια μες  
του χρόνου τα δρομάκια.

Πρώτη πάει η Δευτέρα, με στυλάκι και αέρα.

Πίσω προχωράει η Τρίτη, πηδηχτούλα σαν σπυργίτι.

Και ακολουθεί η Τετάρτη, πάντα έτοιμη για πάρτυ.

Να κι η Πέμπτη στην σειρά της, με την αλογοουρά της.

Κι η Παρασκευή η ναζιάρρα, που κρατάει και μια κιθάρα και ξοπίσω το Σαββάτο,  
ατακτούλη και κεφάλτο.

Τέλος, να κι η Κυριακή, με το κόκκινο βρακί!»



## Ας μιλήσουμε για την αμυγδαλιά



Η νύφη του χειμώνα. Έτσι την αποκαλούν την αμυγδαλιά. Μπορείτε να μαντέψετε γιατί; Γιατί ανθίζει (βγαίνουν τα λουλούδια της) μέσα στην παγωνιά, δε φοβάται το τσουχτερό κρύο και μας θυμίζει πως σε λίγο καιρό έρχεται η Άνοιξη!

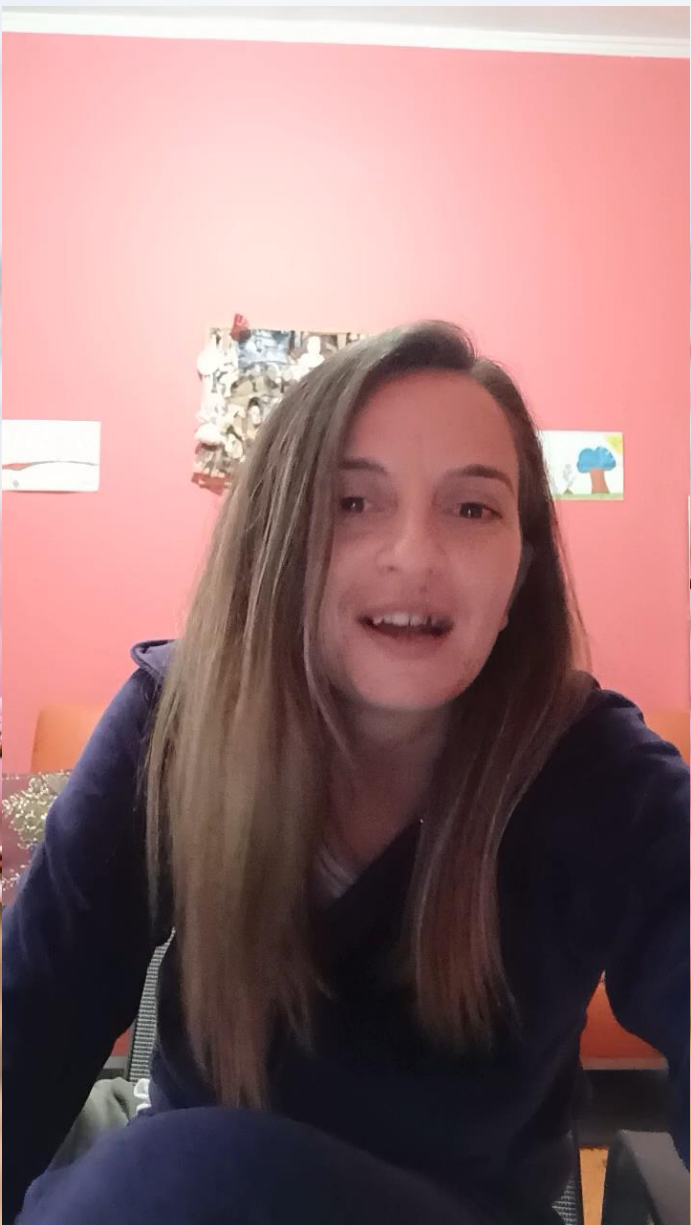
Όμως, μια απορία έχω, που σίγουρα κι εσείς θα την έχετε.. Αφού όλα τα δέντρα ανθίζουν την άνοιξη, γιατί οι αμυγδαλιές ανθίζουν μέσα στο κρύο του χειμώνα;

Αυτή την απορία, θα μας την εξηγήσει ο μύθος που θα ακούσουμε τώρα!

Τον μύθο της Αμυγδαλιάς.

Επόμενη διαφάνεια





Σουλτάνα Μάνεση

ΔΗΜΟΦΩΝΤΑΣ

ΦΥΛΛΙΣ

ΑΜΥΓΔΑΛΑ

ΑΓΑΠΗ

ΚΑΡΑΒΙ

ΑΝΘΗ

ΛΕΥΚΑ

ΧΕΙΜΩΝΑΣ

ΔΕΝΤΡΟ

The image is a collection of visual aids for learning the Greek alphabet. It features several labeled items: a tree with a man (ΔΗΜΟΦΩΝΤΑΣ), a woman with a branch (ΦΥΛΛΙΣ), a pile of almonds (ΑΜΥΓΔΑΛΑ), two children holding hands (ΑΓΑΠΗ), a ship (ΚΑΡΑΒΙ), a flowering branch (ΑΝΘΗ), a white branch (ΛΕΥΚΑ), a snow-covered tree (ΧΕΙΜΩΝΑΣ), and a bare tree (ΔΕΝΤΡΟ). The text 'Σουλτάνα Μάνεση' is at the top right. Arrows point from the labels to the corresponding images.



# Η ΑΜΥΓΔΑΛΙΑ



αμυγδαλιά



αμύγδαλο



αμύγδαλο



αμύγδαλο



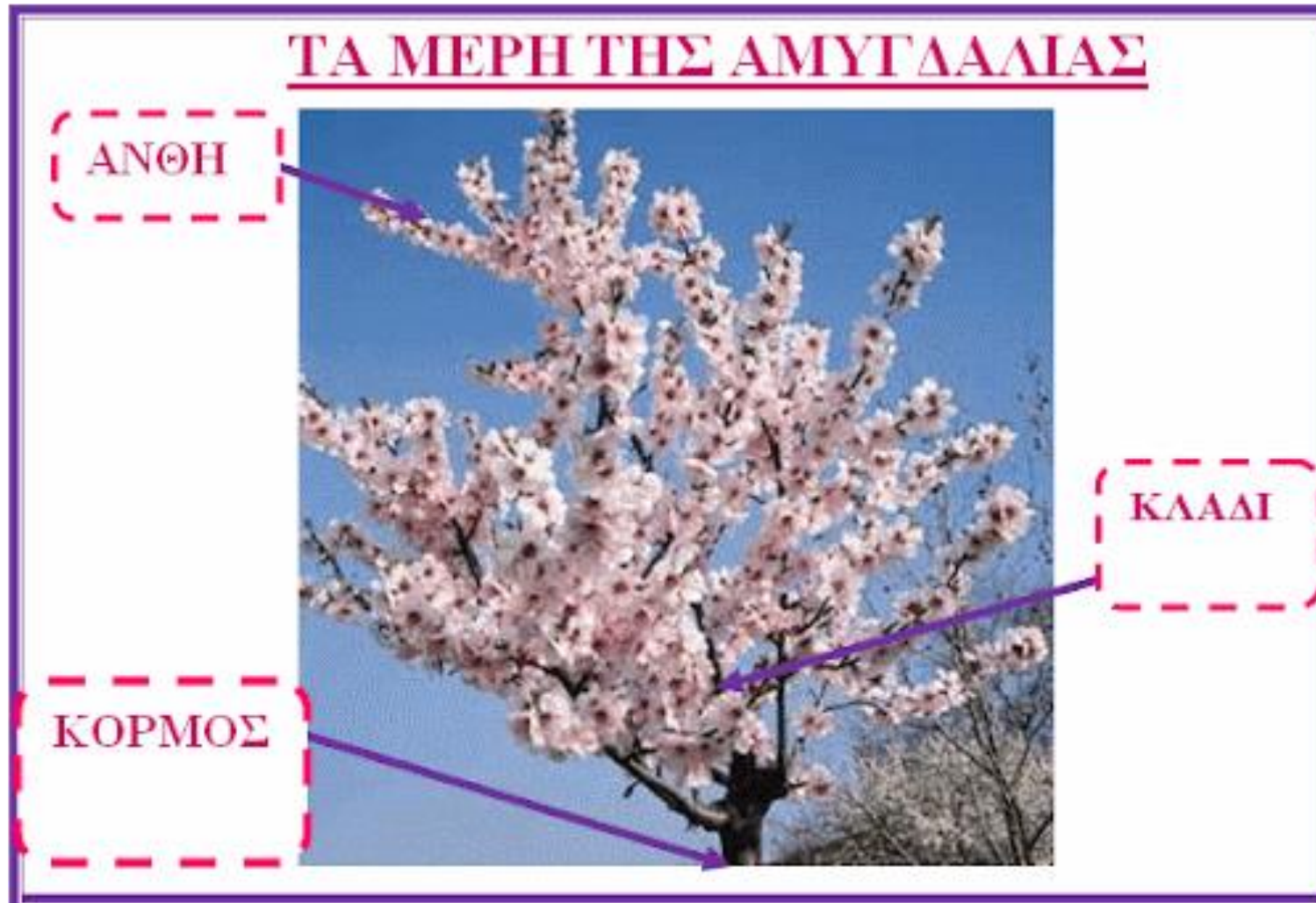
άνθος



κλαδί

Επόμενη διαφάνεια







Επόμενη διαφάνεια





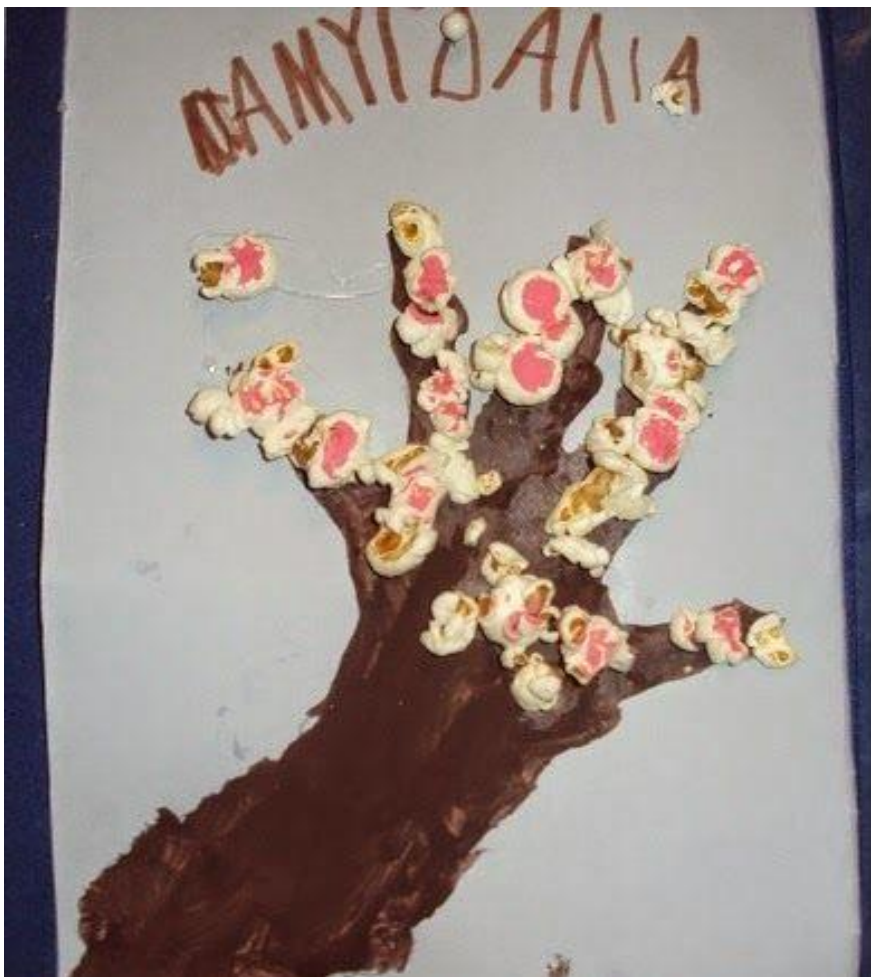


Επόμενη διαφάνεια 



Επόμενη διαφάνεια 

# Ωρα για να δημιουργήσουμε!!!



Θα χρειαστούμε:

- ◇ Καφέ χαρτόνι (αν δεν έχετε, λευκό χαρτί και θα το βάψετε με μαρκαδόρο ή ξυλομπογιά καφέ)
- ◇ Ροζ μαρκαδόρο ή ροζ νερομπογιά
- ◇ Ποπ κορν
- ◇ Κόλλα

Με την βοήθεια της μαμάς ή του μπαμπά, θα κάνετε το περίγραμμα του χεριού σας.

Το κόβουμε( είναι δύσκολο ακόμα για σας) και ο κορμός είναι έτοιμος.

Βάζουμε κόλλα στα κλαδιά κ κολλάμε το ποπ κορν(μη το φάτε όλο, αφήστε και λίγα για την κατασκευή μας 😊).

Παίρνουμε το ροζ μαρκαδόρο και χρωματίζουμε λίγο τα ποπ κορν κι έτοιμη η αμυγδαλιά μας!!

Επόμενη διαφάνεια



Ας τραγουδήσουμε!!!



Επόμενη διαφάνεια 

## Η αμυγδαλιά και οι καρποί της



Επόμενη διαφάνεια 

## Η αμυγδαλιά και οι καρποί της



## Η αμυγδαλιά και οι καρποί της

Τα άσπρα ανθάκια, της αμυγδαλιάς θα γίνουν καρποί (αμύγδαλα)

Πώς είναι το σχήμα και το μέγεθος του αμυγδάλου;

Υπάρχουν δύο βασικοί τύποι αμυγδαλιάς.

Ο ένας έχει εντελώς ροζ λουλούδια και τα αμύγδαλα του, είναι γλυκά!

Ο δεύτερος τύπος έχει άσπρα λουλούδια με ροζ στην βάση του κι είναι λίγο μεγαλύτερα και τα αμύγδαλα του, είναι πικρά!

Τα γλυκά αμύγδαλα, τα χρησιμοποιούμε ως ξηρούς καρπούς και στην ζαχαροπλαστική!

Τα πικρά αμύγδαλα, τα χρησιμοποιούμε για να φτιάχνουμε φάρμακα και αρώματα!



### ΠΙΚΡΑ ΑΜΥΓΔΑΛΑ

#### ΧΡΗΣΗ ΤΟΥ ΑΜΥΓΔΑΛΟΥ



### ΠΙΚΡΑ ΑΜΥΓΔΑΛΑ

#### ΓΛΥΚΑ ΜΕ ΑΜΥΓΔΑΛΑ



## ΔΡΑΣΤΗΡΙΟΤΗΤΕΣ ΓΙΑ ΤΗΝ ΑΜΥΓΔΑΛΙΑ

• Ανακάλυψε και κύκλωσε μόνο τα αμύγδαλα:





☛ Χρωμάτισε τα αμύγδαλα που είναι έξω από το βάζο:



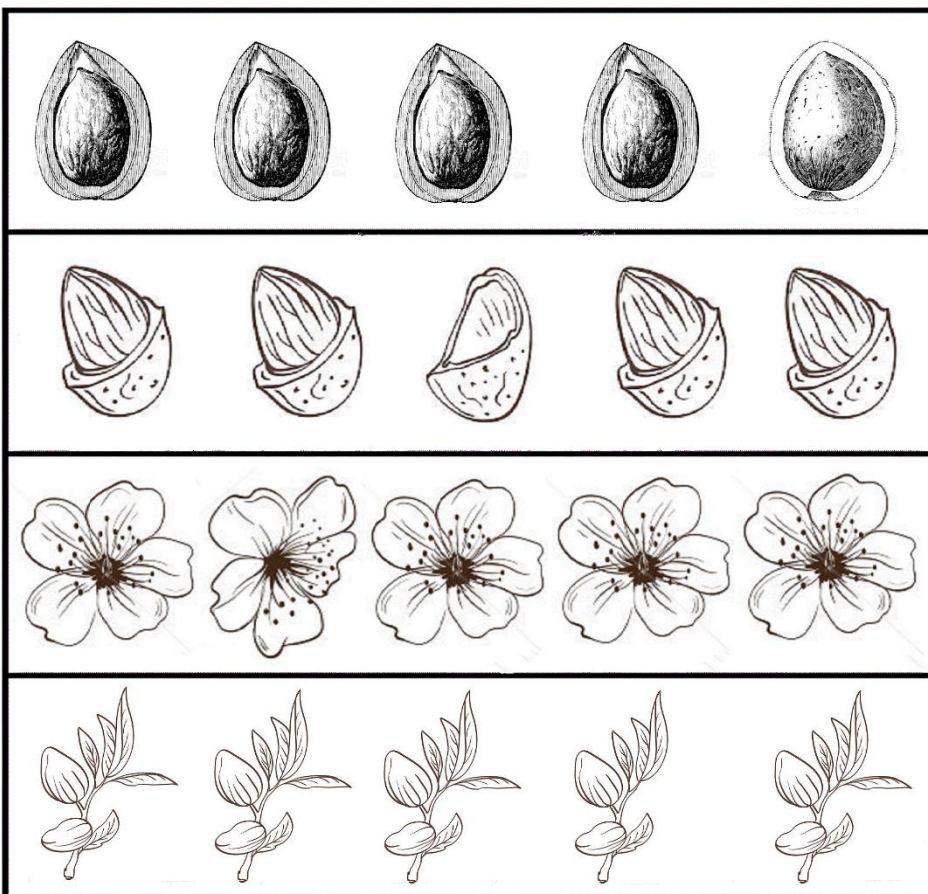
Επόμενη διαφάνεια 

Όνοματεπώνυμο: \_\_\_\_\_

Ημερομηνία: \_\_\_\_\_

ΑΜΥΓΔΑΛΙΑ

Σε κάθε σειρά ξεχώρισε αυτό που είναι διαφορετικό και βάλε το σε κύκλο. Εξήγησε γιατί είναι διαφορετικό. Χρωμάτισε όλα τα υπόλοιπα εκτός από αυτό.





Σας φιλώ γλυκά!  
Κυρία Αγγελική

